



## Подшипники для тяжелой промышленности







## Подшипники для СТАЛЕЛИТЕЙНОЙ ПРОМЫШЛЕННОСТИ

Рабочие условия, в которых эксплуатируются подшипники в сталелитейной промышленности, подразумевают высокие температуры и загрязнение пылью и стружкой. Качество подшипников ZVL обеспечивает длительный срок работы прокатных станов и другого оборудования сталелитейных заводов.

ZVL SLOVAKIA поставляет **двухрядные самоустанавливающиеся шарикоподшипники** для коробок передач конвейеров.

Мы также поставляем подшипники для оборудования сталелитейных заводов и производств цветных металлов.

В данной отрасли чаще всего применяются **сферические и цилиндрические подшипники** в стандартных и специальных исполнениях.

Основные требования, которые предъявляются к подшипникам, применяемым в тяжелой промышленности, это надежность, эффективность и безопасность в эксплуатации. Подшипники ZVL отвечают специальным требованиям потребителей и могут использоваться в различных неблагоприятных условиях.

Основные характеристики подшипников ZVL, применяемых в тяжелой промышленности:

- высокая грузоподъемность
- простота обслуживания
- устойчивость к вибрациям и ударным нагрузкам
- простой монтаж и демонтаж подшипников





## Подшипники для горнодобывающей и обрабатывающей промышленности

ZVL SLOVAKIA предлагает широкий выбор подшипников для заказчиков, занимающихся горнодобывающими работами, а также производством цемента.

ZVL поставляет свои подшипники для поверхностных и подземных горных комбайнов, а также конвейеров для транспортировки руды.



### Применение подшипников в горнодобывающем оборудовании

Подшипники ZVL используются в коробках передач и специальных устройствах горных комбайнов, а также оборудовании для поверхностной и подземной добычи угля, руды и камня. При эксплуатации подшипников в оборудовании для добычи и переработки руды, они должны соответствовать определенным требованиям данной отрасли по следующим критериям:

- способность выдерживать статические и динамические нагрузки
- частота вращения
- долговечность
- условия применения

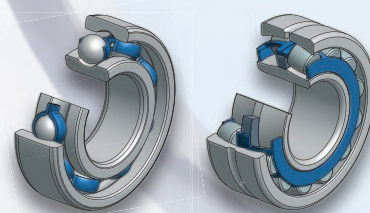
### Мы предлагаем:

- двухрядные сферические роликоподшипники
- цилиндрические подшипники
- радиальные и упорные шарикоподшипники

Мы предлагаем стандартные варианты конструкций подшипников, предназначенных для применения в данной отрасли, а также специальные шарикоподшипники, разработанные специально по требованиям заказчиков.

Подшипники ZVL поставляются для оборудования, используемого при добыче угля, каменоломнях, а также при добыче и обработке меди:

- багеры
- бульдозеры
- экскаваторы
- камнедробилки
- мельницы



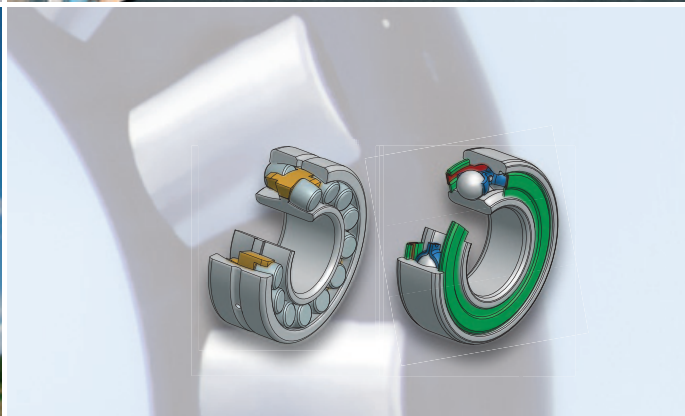


# ПОДШИПНИКИ ДЛЯ ТЯЖЕЛОЙ ПРОМЫШЛЕННОСТИ

## Конвейеры открытых рудников

Конвейеры открытых рудников транспортируют большое количество руды на большие расстояния. Шкивы конвейерных лент оснащаются следующими типами подшипников:

- **двухрядные сферические подшипники**, предназначенные для восприятия больших нагрузок в приводных шкивах
- **шариковые подшипники** для неприводных шкивов



## Подшипники для энергетической отрасли

Большая (единственная) часть нашего ассортимента подшипников используется в различном оборудовании в энергетической отрасли.

В специальных турбинах гидроэлектростанций и тепловых электростанций чаще всего применяются **упорные сферические роликоподшипники**.

Широкий ряд **сферических роликоподшипников** используется в редукторах.





# ПОДШИПНИКИ ДЛЯ ТЯЖЕЛОЙ ПРОМЫШЛЕННОСТИ

## Подшипники для целлюлозно-бумажной промышленности

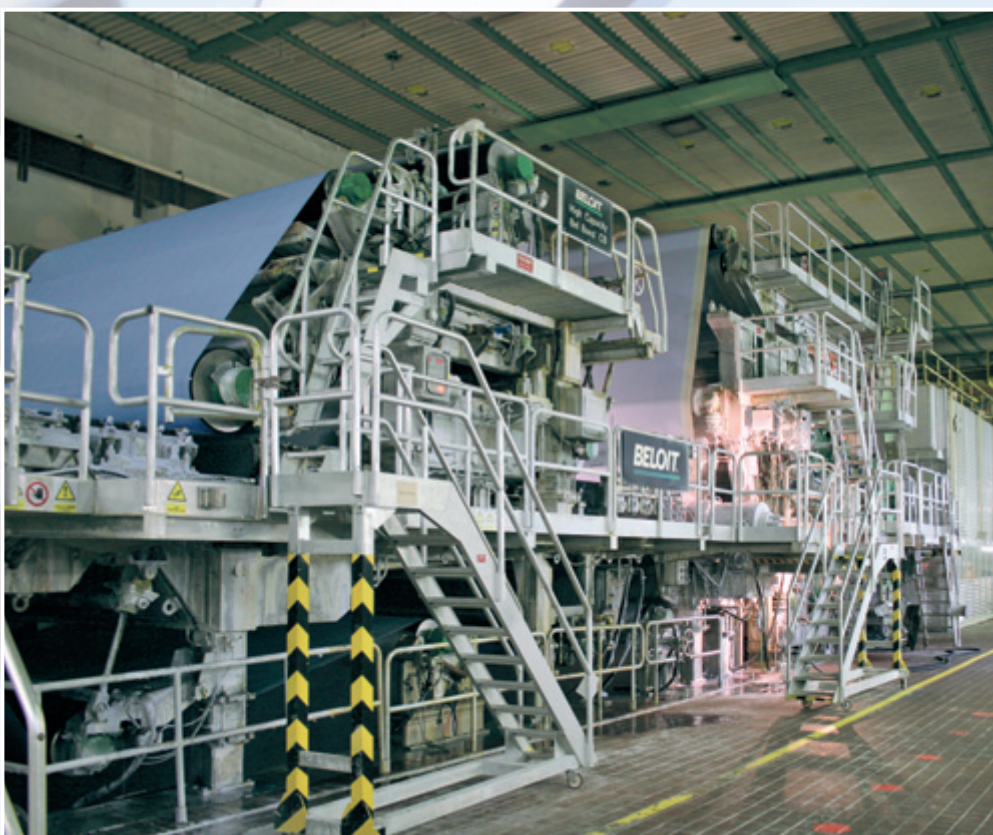
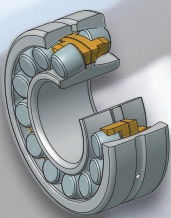
Подшипники, применяемые в целлюлозно-бумажной отрасли, также классифицируются как подшипники для тяжелой промышленности. Для бумагоделательных машин требуются высоконадежные и долговечные подшипники.

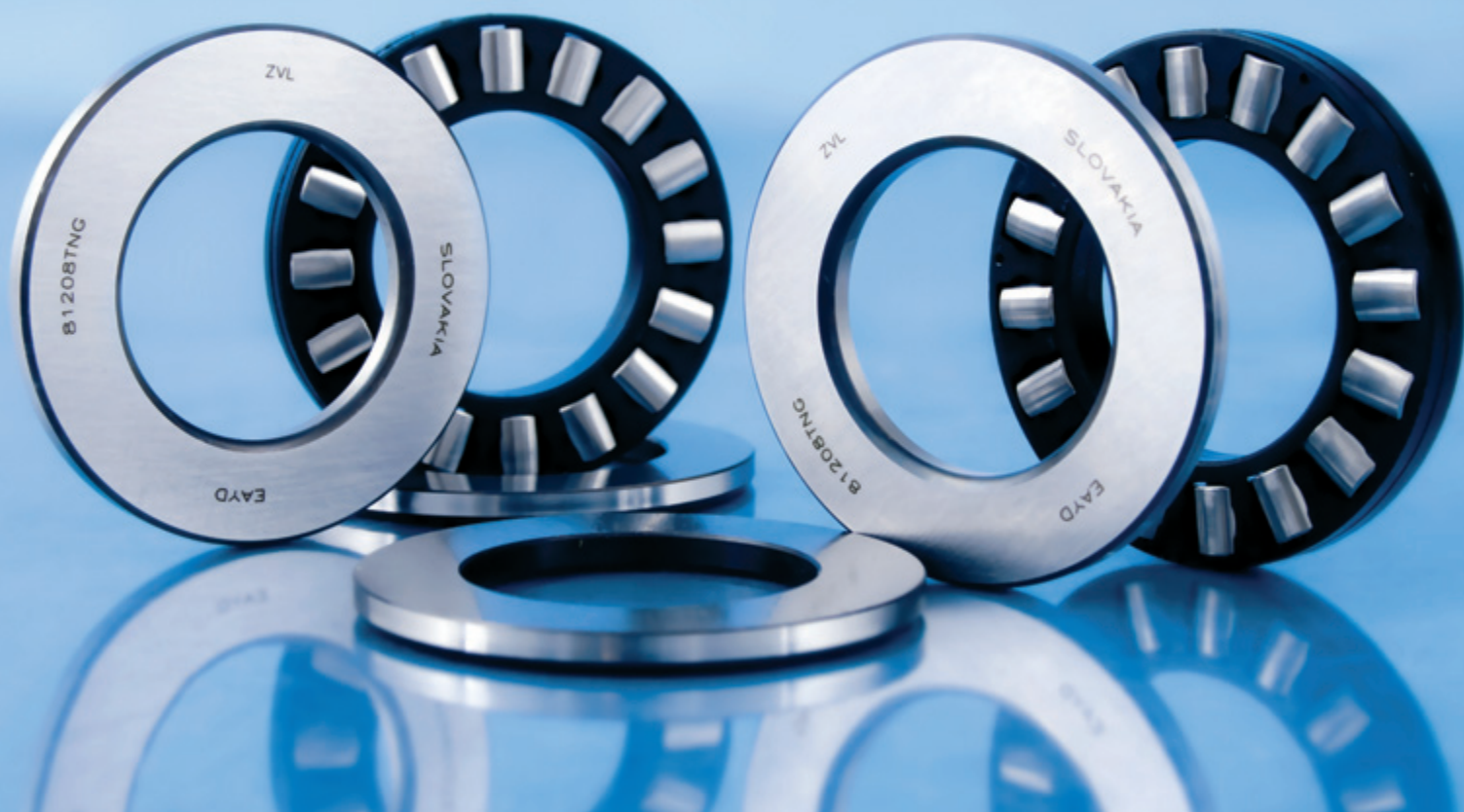
Процесс изготовления бумаги включает в себя несколько этапов: измельчение древесины, приготовление древесной массы, трамбование с химическими присадками, химическое выбеливание целлюлозы, превращение целлюлозы в бумагу, чистовая обработка бумаги. Подшипники, применяемые в бумагоделательных машинах, подвергаются большим нагрузкам, воздействию высоких температур, работают на высоких скоростях, во влажной среде и при изгибах вала. В барабанах бумагоделательных машин используются **двухрядные сферические роликоподшипники**, способные выдерживать высокие нагрузки и высокие температуры.

В бумагоделательных и печатных машинах используются **специальные шариковые и цилиндрические роликовые подшипники**. Большая часть поставляемых подшипников применяется в роликах или валах конвейера. ZVL предлагает широкий номенклатурный ряд подшипников, включающий в себя как стандартные изделия, так и специальные конструкции.

### Применение подшипников:

- печатные машины
- бумагоделательные машины
- машины для обработки целлюлозы





ZVL SLOVAKIA, a.s.

Na stanicu 22 • 010 09 Žilina • Slovakia

Телефон: +421 41 707 60 32 • Факс: +421 41 707 60 24

[sales.zvl@zvllovakia.sk](mailto:sales.zvl@zvllovakia.sk)

[www.zvllovakia.sk](http://www.zvllovakia.sk)